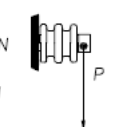


**DATI TECNICI  
TECHNICAL DATA**

Lunghezza linea di fuga \_\_\_\_\_ 95 mm  
 Creepage line length \_\_\_\_\_ 95 mm  
 Superficie vetrificata  
 Glazed surface  
 Temperatura di esercizio min. -50°C  
 Operating temperature max. +250°C — continuativo / continuous  
 +350°C — picco / peak  
 Tensione di prova a secco \_\_\_\_\_ 29kV-60s-50Hz  
 Dielectric test at dry conditions \_\_\_\_\_ 29kV-60s-50Hz  
 Peso \_\_\_\_\_ ~220 gr.  
 Weight \_\_\_\_\_ ~220 gr.  
 Carico massimo nelle condizioni di prova prescritte da EN 61373 \_\_\_\_\_ ≥ 275 N  
 Maximum load according to test conditions required by EN 61373 \_\_\_\_\_ ≥ 275 N  
 Carico di rottura a flessione \_\_\_\_\_ P ≥ 3600 N  
 Flexural strength \_\_\_\_\_ P ≥ 3600 N  
 Carico di rottura a trazione \_\_\_\_\_ ≥ 11000 N  
 Maximum tensile strength \_\_\_\_\_ ≥ 11000 N  
 Coppia di rottura a torsione \_\_\_\_\_ ≥ 80 Nm  
 Torsion rupture torque \_\_\_\_\_ ≥ 80 Nm  
 Carico di rottura a compressione \_\_\_\_\_ ≥ 20000 N  
 Maximum compressive strength \_\_\_\_\_ ≥ 20000 N



A	B	Materiali usati Threaded insert materials	Codici Code	Coppia di serraggio max sui filetti Max tightening torque on the threads	Disponibilità Availability
M8	M8	Ottone nichelato 4 μm Nickel-4 μm electroplated brass	312025000	18 Nm / 18 Nm	Solo su richiesta On request only
M8	M8	Acciaio tropicalizzato Fe/Zn12 Zinc electroplated steel Fe/Zn12	312026000	18 Nm / 18 Nm	Solo su richiesta On request only
M8	M8	Acciaio inox AISI 303 Stainless steel AISI 303	312026004	18 Nm / 18 Nm	Solo su richiesta On request only
M10	M8	Ottone nichelato 4 μm Nickel-4 μm electroplated brass	--	32 Nm / 18 Nm	Solo su richiesta On request only
M10	M8	Acciaio tropicalizzato Fe/Zn12 Zinc electroplated steel Fe/Zn12	--	32 Nm / 18 Nm	Solo su richiesta On request only
M12	M8	Ottone nichelato 4 μm Nickel-4 μm electroplated brass	312025100	55 Nm / 18 Nm	Solo su richiesta On request only
M12	M8	Acciaio tropicalizzato Fe/Zn12 Zinc electroplated steel Fe/Zn12	312026100	55 Nm / 18 Nm	Solo su richiesta On request only
M12	M8	Acciaio inox AISI 303 Stainless steel AISI 303	--	55 Nm / 18 Nm	Solo su richiesta On request only
M12	M10	Acciaio tropicalizzato Fe/Zn12 Zinc electroplated steel Fe/Zn12	312026200	55 Nm / 32 Nm	Solo su richiesta On request only

Rev.	Disegnato Drawn	Approvato Approved	Data	Descrizione Description
8	GM	Vellutini	25/10/13	Aggiunto nuovo cod. M12-M10
7	GM	Vellutini	07/11/05	Aggiornato dati tecnici e disegno & inserito codici nuovi
6	GM		15/04/05	Aggiornato dati tecnici e disegno & inserito codice nuovo
5	FD		25/02/99	AGGIORNATO TABELLA E INSERITO CARICO MAX PRESCRITTO DA IEC 1373
4	CB		30/04/98	Aggiornato dati tecnici e disegno
3	FAIONI		25/02/97	Aggiornato dati tecnici e disegno

DISEGNO DI PROPRIETA' DELLA ISOLEK CHE SI RISERVA TUTTI I DIRITTI DI LEGGE							
Conferma Acknowledg.	Disegnato Drawn	Data Date	Scala Scale	Revisione Revision	3	4	5
Cliente Customer	Approvato Approved	Data Date	File Disk	Revisione Revision	6	7	8
N. Ordine P. Order	Controllato Checked	Data Date	File Disk	Revisione Revision	VEDI_TABELLA		
Descrizione - Description ISOLATORE CERAMICO PORTANTE A GOLE H=50mm ESECUZIONE SPECIALE GROOVE BEARING CERAMIC INSULATOR H=50mm SPECIAL EXECUTIONS				Foglio Sheet 1 di of 1 Disegno N. - Dwg. No. ID46976			