

ZASTOSOWANIE:

Obserwacja i/lub oświetlenie wnętrza zamkniętego zbiornika (kotła, bojlera, silosu, itp.). Wzierniki rewizyjne służą do zamykania włazów do zbiorników, a jednocześnie pozwalają na obserwację zawartości wysokociśnieniowych zbiorników nawet przy zamkniętym włazie.

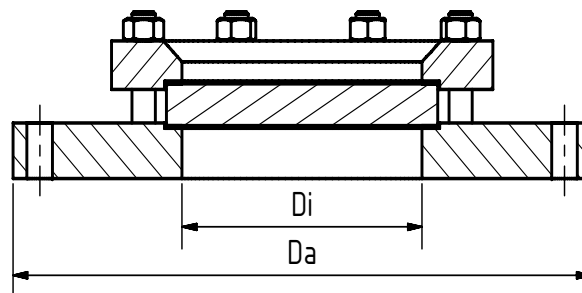
UWAGI INSTALACYJNE:

Należy stosować uszczelki odpowiednie do powierzchni uszczelniających. Materiał śrub powinien być co najmniej tak wytrzymały jak materiał korpusu wziernika. Zawsze używaj śrub pasujących do rodzaju otworów. Jeśli to możliwe, gwint śruby i teń śruby należy nasmarować.

**Do zamykania włazów
dostępowych i inspekcyjnych
($\Delta P \leq 6 / 10 / 16$ bar)**

Warunki pracy:

Temperatura: (zależnie od szkła i uszczelek)	150 °C 280 °C
Ciśnienie:	$\leq 6 / 10 / 16$ Bar



Materiały:

Ramki:	1.4571, 1.4541, 1.4404, 1.4539, P265GH
Szkło:	borokrzemowe DIN 7080 sodowo-wapniowe DIN 8902
Uszczelki:	PTFE; FKM; NBR; C4400; Silicone; EPDM; Graphite
Śruby:	A4/70
Materiały specjalne na zamówienie.	

DN	DN 300 do 800
Di	wg zamówienia
Da	Zgodnie z DIN EN 1092-1 PN 6 / 10 / 16
inne wymiary na zamówienie	



Okrągły wziernik rewizyjny PN 6 / 10 / 16

przykręcany, zbliżony do DIN EN 1092-1

Typ 325

KODY PRODUKTU:

Grupa	TYP	PN	DN	Ramka dolna*	Szkoło	Uszczelka	Wariant
11	325	1: 6 2: 10 3: 16 4: wyższe	300 350 400 450 500 600 700 800	1: 1.4539 2: 1.4571 3: 1.4404 4: 1.4541 6: 1.4306 7: P265GH 8: Specjalna	1: Szkoło borokrzemowe (Boro) DIN 7080 2: Szkoło sodowo-wapniowe (SLG) DIN 8902 3: Szkoło kwarcowe 4: Boro + wycieraczka z piórem PTFE 5: Boro + wycieraczka z piórem silikonowym 6: SLG + wycieraczka z piórem PTFE 7: SLG + wycieraczka z piórem silikonowym 8: Szkoło borofloat	1: PTFE 2: FKM 3: NBR 4: C4400 5: Silicone 6: EPDM 7: Graphite 8: Specjalna	Jeśli potrzebny, nadawany przez ACI

Uwaga: jeśli nie określono, to wybrany zostanie standard fabryczny (wytłuszczona czcionka)

*Ramka górna zgodnie z potwierdzeniem zamówienia

PROJEKTY SPECJALNE / OPCJE:

- wycieraczka SWI lub SWII z piórem PTFE lub silikonowym
- spryskiwacz SVI
- oświetlenie LED lub halogenowe, certyfikat ATEX, EX
- wersja wysokotemperaturowa do 400 °C ze szkłem kwarcowym lub szkłem borofloat, wyższe temperatury na zamówienie
- uszczelka O-Ring (do pracy z podciśnieniem)¹
- warstwa zabezpieczająca FEB
- osłona przeciwuderzeniowa z pleksiglasu (5 mm)
- osłona przeciwuderzeniowa z siatki
- podwójne szkła wizerne

¹ zależnie od warunków otoczenia

PRZYKŁAD:

11-2-325-600-2-1-7-0 oznacza produkt:
wziernik Typ 325
PN10
DN600
ramka dolna 1.4571
szkoło borokrzemowe
uszczelki grafitowe
wersja standard

UWAGA !

Obowiązują limity ciśnienia i temperatury zgodnie z DIN EN 1092-1 !

Na stronie <https://www.aci24.com/en/service/tools/> jest dostępne narzędzie DIN EN 1092-1 obliczające dopuszczalne ciśnienie.



ZALECENIA:

Dla mediów agresywnych lub pary zaleca się stosowanie osłon mikowych zapobiegających korozji szkła.

Kontakt w Niemczech
ACI Industriearmaturen GmbH
Tel. +49 (0) 2403 748 850
info@aci24.com • www.aci24.com

Kontakt w Polsce
Continental Trade Sp. z o.o.
tel. +48 22 670 11 81 - biuro@continentaltrade.com.pl
<http://continentaltrade.com.pl>

20200121

Zastrzega się prawo do zmian technicznych i błędów.