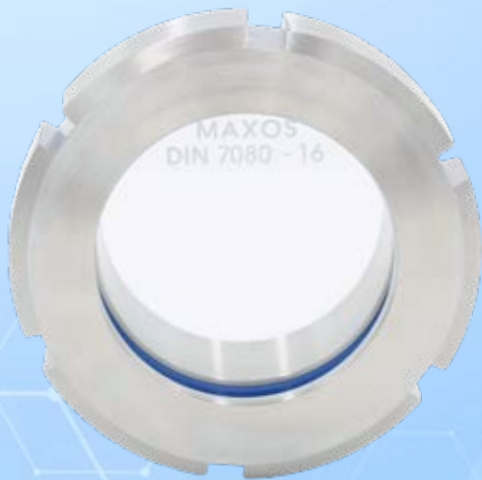




Wziernik okrągły PN 10

do spawania zgodny z DIN 11851 / EN 10357

Typ 327



ZASTOSOWANIE:

Wziernik przykręcany wykorzystywany jest do obserwacji procesów wewnątrz zbiorników, kotłów i rurociągów. Znajduje zastosowanie w przemyśle spożywczym, mleczarniach, browarach, produkcji napojów oraz w technologii farmaceutycznej i medycznej. Ze względu na wysokie dopuszczalne temperatury pracy możliwa jest sterylizacja wziernika.

UWAGI INSTALACYJNE:

Podczas spawania kotłownika z gwintem należy zapewnić montaż bez zniekształceń! Prace spawalnicze muszą być wykonywane przez przeszkolony i upoważniony personel. Przy prawidłowym montażu uzyskuje się stopień ochrony IP65 zgodnie z EN 60 529 / DIN VDE 0470 część 1 (pyłoszczelny i zabezpieczony przed strumieniami wody).

Zbliżony do

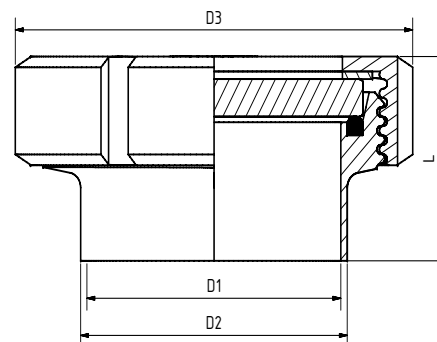
DIN 11851 / EN 10357

($\Delta P \leq 10$ bar)

($\Delta P \leq 6$ bar z wycieraczką)

Warunki pracy:

Temperatura: (zależnie od szkła i uszczelek)	220 °C	
Ciśnienie:	≤ 10	Bar
Ciśnienie w wycieraczką:	≤ 6	Bar
Podciśnienie	1.3	mBar



Materiały:

Ramki:	1.4404; 1.4301; 1.4307
Szkło:	borokrzemowe DIN 7080 sodowo-wapniowe DIN 8902
Uszczelki:	PTFE; NBR; FKM; Silicone; EPDM
Materiały specjalne na zamówienie.	

DN	25	32	40	50	65	80	100	125	150
D1	26	32	38	50	66	81	100	125	150
D2	29	35	41	53	70	85	104	129	154
D3	63	70	78	92	112	127	148	178	210
L	37	40	41	43	48	54	64	58	60
kg	0.31	0.40	0.50	0.70	1.10	1.61	2.27	3.10	5.30
Powierzchnia wewnętrzna $\leq 0.8 \mu\text{m}$									

KODY PRODUKTU:

Grupa	TYP	DN	Kołnierz / nakrętka z rowkami*	Sztko	Uszczelka	Wariant
11	327	25	1: 1.4404	1. Sztko borokrzemowe (Boro) DIN 7080 3. Boro DIN 7080 + wycieraczka PTFE 5. Boro DIN 7080 + wycieraczka silikonowa	1: PTFE 2: FKM 3: NBR 5: Silicone 6: EPDM 8: Specjalna	Jeśli potrzebny, nadawany przez ACI
		32	2: 1.4301			
		40				
		50				
		65				
		80				
		100				
		125				
		150				

Uwaga: jeśli nie określono, to wybrany zostanie standard fabryczny (wytłuszczona czcionka)

*Nakrętka z rowkami zgodnie z potwierdzeniem zamówienia

PROJEKTY SPECJALNE / OPCJE:

- a) wycieraczka SWI z piórem z PTFE lub silikonowym (max 6 bar)
- b) oświetlenie LED lub halogenowe, certyfikat ATEX, EX
- c) warstwa zabezpieczająca FEP

PRZYKŁAD:

11-327-100-1-1-2-000 oznacza produkt:
 wziernik Typ 327
 DN100
 kołnierz 1.4404
 szkło borokrzemowe
 uszczelka FKM
 wersja standard



ZALECENIA:

Dla mediów agresywnych lub pary zaleca się stosowanie osłon mikowych zapobiegających korozji szkła.