

ZASTOSOWANIE:

Obserwacja poziomu płynu wewnątrz zbiornika (boilera, silosu, itp.)

Wziernik zawiera dwie, skręcone śrubami prostokątne ramki z płytką szklaną i uszczelkami umieszczonymi między nimi. Ramka dolna jest przeznaczona do wspawania na/w ścianę zbiornika.

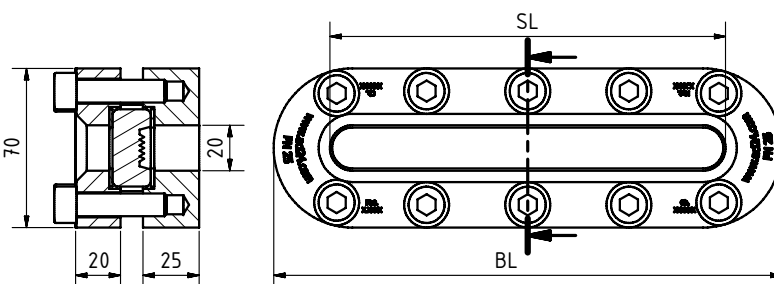
UWAGI INSTALACYJNE:

Po wspawaniu dolnej ramki sprawdź, czy jej powierzchnia nie uległa zwichrowaniu! Jeśli to konieczne należy ponowić spawanie. Zwracaj także uwagę na moment użyty przy dokręcaniu śrub! Podane dopuszczalne ciśnienie pracy nie dotyczy ramki dolnej, która musi podlegać sprawdzeniu razem z całym zbiornikiem zgodnie z lokalnymi przepisami.

Wersja owalna z wziernikiem o szerokości 20 mm. ($\Delta P \leq 25$ bar)

Warunki pracy:

Temperatura: (zależnie od szkła i uszczelki)	100 °C 243 °C
Ciśnienie:	≤ 25 Bar



Materiały:	
Ramki:	1.4571, 1.4404, P265GH
Szkło:	borokrzemowe DIN 7081 refleksyjne lub transparentne
Uszczelki:	PTFE; FKM; NBR; C4400; Silicone; EPDM; Graphite
Śruby:	A4-70
Materiały specjalne na zamówienie.	

BL	SL	Kg	Moment dokręcania ¹ (Nm)
176	126	3,3	13 ... 34 ¹
226	176	4,2	13 ... 34 ¹
256	206	4,8	13 ... 34 ¹
316	266	5,9	13 ... 34 ¹
376	236	7,0	13 ... 34 ¹
436	386	8,1	13 ... 34 ¹
496	446	9,2	13 ... 34 ¹
536	486	10,0	13 ... 34 ¹

¹ dla uszczelki grafitowych

KODY PRODUKTU:

Grupa	TYP	Długość	Ramka dolna*	Szkló	Uszczelka	Wariant
11	337	176 226 256 316 376 436 496 536	1: P265GH 2: 1.4571 3: 1.4404 4: S355... ³ 7: 1.4462 8: Special	1: Transparentne szkło borokrzemowe DIN 7081 3. Refleksyjne szkło borokrzemowe DIN 7081 6. Specjalne	1: PTFE 2: FKM 3: NBR 4: C4400 5: Silicone 6: EPDM 7: Graphite 8: Specjalna	Jeśli potrzebny, nadawany przez ACI

Uwaga: jeśli nie określono, to wybrany zostanie standard fabryczny (wytłuszczona czcionka)

*Ramka górna zgodnie z potwierdzeniem zamówienia ³ Możliwy certyfikat materiałowy 3.1, bez AD2000 W1

PROJEKTY SPECJALNE / OPCJE:

- a) na zamówienie dostępna jest wersja wysokotemperaturowa
- b) inne opcje na zamówienie

PRZYKŁAD:

11-337-226-2-1-7-000 oznacza produkt:
wziernik Typ 337
długość 226 mm
ramka dolna 1.4571
transparentne szkło borokrzemowe
uszczelki grafitowe
wersja standard

SZKŁO REFLEKSYJNE LUB TRANSPARENTNE:

Szkló refleksyjne jest zalecane dla ciemnych cieczy, ciemnych lub nieoświetlonych zbiorników (zob. zdjęcie obok). Dzięki pryzmatycznym wgnieceniom poziom płynu jest lepiej widoczny. Jednakże, jeśli zbiornik jest oświetlony, medium jest bardzo jasne lub musi być widoczny kolor płynu, należy użyć szkła transparentnego. Chętnie doradzimy jakie szkło wybrać dla Państwa aplikacji.



ZALECENIA:

Dla mediów agresywnych lub pary zaleca się stosowanie osłon mikowych zapobiegających korozji szkła. (Nie dotyczy szkieł refleksyjnych, bo utraciłyby swoje właściwości)