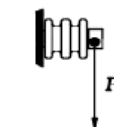


DATI TECNICI
TECHNICAL DATA

Lunghezza linea di fuga _____ 85 mm
 Creepage line length _____
 CTI secondo IEC 112 _____ 600 V
 CTI according to IEC 112 _____
 Temperatura di esercizio min. -40°C
 Operating temperature max +180°C - 20.000 h - IEC 216
 +200°C - 2.000 h - IEC 216
 Tensione di prova a secco _____ 16kV-60s-50Hz
 Dielectric test at dry conditions _____
 Peso _____ R 110 g
 Weight _____
 Carico massimo nelle condizioni di prova prescritte da EN 61373 _____ 300 N
 Maximum load according to test conditions required by EN 61373 _____
 Coppia di rottura a torsione _____ 40 Nm
 Torsion rupture torque _____
 Carico di rottura a flessione P _____ 3600 N
 Flexural strength P _____
 Carico di rottura a trazione _____ 7000 N
 Maximum tensile strength _____
 Carico di rottura a compressione _____ 40.000 N
 Compressive strength _____



Tightening torque on threaded brass inserts:
 the working depth has to be taken up at least 75% by the screw

Comportamento fuoco-fumi
Fire - smoke behaviour

Secondo NFF16-101 e 16-102 _____ Griglia 4/ Grid 4
 According to NFF16-101 and 16-102 _____
 Secondo UL 94 _____ V0
 According to UL 94 _____

A	Materiali usati Threaded insert materials	Codici Code	Coppia di serraggio max sui filetti Max tightening torque on the threads	Disponibilità Availability
M8	Ottone nichelato 4 µm Nickel-4 µm electroplated brass	3121111013	18 Nm	Standard STD.
M8	Acciaio tropicalizzato Fe/Zn12 Zinc electroplated steel Fe/Zn12	3121111023	18 Nm	Solo su richiesta On request only
M10	Ottone nichelato 4 µm Nickel-4 µm electroplated brass	3121111033	39 Nm	Standard STD.
M10	Acciaio tropicalizzato Fe/Zn12 Zinc electroplated steel Fe/Zn12	3121111043	39 Nm	Solo su richiesta On request only
M8	Acciaio Inox AISI 303 Stainless Steel AISI 303	3121111053	22 Nm	Solo su richiesta On request only

MODIFICHE		
1	M.D.0045 11/11/09 GM	3
2	M.D.0049 12/10/12 GM	30/05/13 GM

DISEGNO DI PROPRIETA' DELLA ISOLEX		DISEGNATO	APPROVATO	GLIENITE	SCALA	A3	
CHE SI RISERVA TUTTI I DIRITTI DI LEGGE		DATA	04/05/09	04/05/09	1:1		
		FIRMA	GM	Vallulini	REVISIONE	1	2
		DESCRIZIONE			COD.		r.
		ISOLATORE PORTANTE			Vedi Tabella		1
		IN RESINA EPOSSIDICA H=35 Bomb			ID10095		di
		BEARING INSULATOR H=35 Bomb					1