

**DATI TECNICI
TECHNICAL DATA**

Lunghezza linea di fuga _____ 36 mm
 Creepage line length
 Superficie silicata
 Silicon coated surface
 Temperatura di esercizio min. 60°C
 Operating temperature max +400°C

Tensione di prova a secco _____ 12kV-60s-50Hz
 Dielectric test at dry conditions
 Peso _____ 80 gr.
 Weight

Carico massimo nelle condizioni di prova prescritto da EN 61373 _____ >= 75 N
 Maximum load according to test conditions required by EN 61373

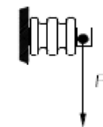
Coppia di rottura a torsione _____ >= 14 Nm
 Torsion rupture torque

Carico di rottura a flessione _____ P >= 2200 N
 Flexural strength

Carico di rottura a trazione _____ >= 8000 N
 Maximum tensile strength

Carico di rottura a compressione _____ >= 25000 N
 Maximum compressive strength

Conform: EN45545 - NF F 16-101 & NF F 16-102



Materiali usati Threaded insert materials	Codici Code	Ref. Cat.	Disponibilità Availability
M6 Acciaio INOX AISI 430 Steel INOX AISI 430	314113222	MV 28 D	Solo su richiesta On request only
M6 Acciaio INOX AISI 303/304 Steel INOX AISI 303/304	314113223	MV 28 D	Standard STD.
M8 Acciaio INOX AISI 430 Steel INOX AISI 430	314113332	MV 28 F	Solo su richiesta On request only
M8 Acciaio INOX AISI 303/304 Steel INOX AISI 303/304	314113333	MV 28 F	Solo su richiesta On request only

Rev.	Disegnato Drawn	Approvato Approved	Data Date	Descrizione Description
2	GM		29/05/20	UPDATE DATA SHEET
1	GM		26/01/17	UPDATE DATA SHEET
0	GM		20/12/16	EMISSIONE/ISSUE

Disegno di proprietà della ISOLEX che si riserva tutti i diritti di legge / All rights pertaining to this drawing are reserved for ISOLEX								
Conferma Acknowledg.	-	Disegnato Drawn	GM	Data Date	20/12/16	Scala Scale	1:1	
Cliente Customer	-	Approvato Approved	VELLUTINI	Data Date	20/12/16	Revisione Revision	1	
N. Ordine P. Order	-	Controllato Checked		Data Date	20/12/16	File Stab.	ID10138	
Descrizione Description						ISOLATORE H=28mm BEARING MICA-GLASS INSULATOR H=28 mm	Foglio Sheet	1 of 1
						Disegno N. - Draw. No.	ID10138	