

ZASTOSOWANIE:

Obserwacja poziomu płynu wewnątrz zbiornika (boilera, silosu, itp.)

Wziernik bazuje na DIN 28121. Zawiera dwie, skręcone śrubami okrągłe ramki z płytką szklaną i uszczelkami umieszczonymi między nimi. Dzięki zastosowaniu specjalnego uszczelnienia wziernik nadaje się do zastosowań próżniowych.

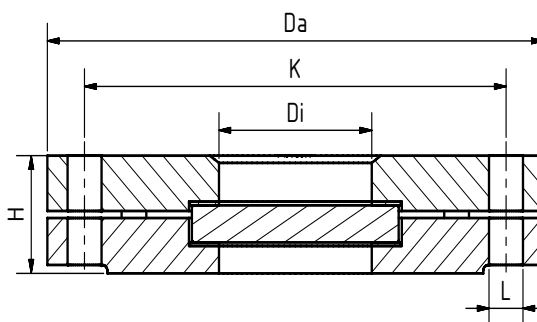
UWAGI INSTALACYJNE:

Należy stosować uszczelki odpowiednie do powierzchni uszczelniających. Materiał śrub powinien być co najmniej tak wytrzymały jak materiał korpusu wziernika. Zawsze używaj śrub pasujących do rodzaju otworów. Jeśli to możliwe, gwint śruby i teń śruby należy nasmarować.

**Bazuje na DIN 28120,
praca w podciśnieniu
($\Delta P = -1^1$ do 10 / 25 bar)**

Warunki pracy:

Temperatura: (zależnie od szkła i uszczelek)	150 °C 280 °C	
Ciśnienie:	-1 ¹ do 10 / 25	Bar



Materiały:

Ramki:	1.4571, 1.4541, 1.4404, 1.4539, 1.4306, 1.4435, 1.4462, P265GH
Szkło:	borokrzemowe DIN 7080 sodowo-wapniowe DIN 8902
Uszczelki:	grafitowe lub wg zamówienia
Śruby:	A4-70
Materiały specjalne na zamówienie	

DN	40	50	80	100	125	150	200
Di	48	65	80	100	125	125	150
H (PN10)	38	40	48	48	55	58	58
H (PN25)	40	45	55	63	70	78	78
Da	Zgodnie z DIN 28120						
L							
K							
¹ zależnie od warunków otoczenia							



Wziernik okrągły PN 10 / 25 - próżnia

do wspawania, zbliżony do DIN 28120

Typ 324

KODY PRODUKTU:

Grupa	TYP	PN	DN	Ramka dolna	Szkło	Uszczelka	Wariant
11	324	1: 10 2: 25	40 50 80 100 125 150 200	1: 1.4571 2: 1.4541 3: 1.4404 4: 1.4539 5: 2.4605 6: C-Stahl 7: Specjalne	1. Szkło borokrzemowe (Boro) DIN 7080 2. Szkło sodowo-wapniowe (SLG) DIN 8902 3. Szkło kwarcowe 4. Boro + wycieraczka PTFE 5. Boro + wycieraczka silikonowa 6. SLG + wycieraczka PTFE 7. SLG + wycieraczka silikonowa	7: Graphite 8: Specjalna	Jeśli potrzebny, nadawany przez ACI

Uwaga: jeśli nie określono, to wybrany zostanie standard fabryczny (wyfłuszczona czcionka)

PROJEKTY SPECJALNE / OPCJE:

- wycieraczka SWI lub SW2 z piórem PTFE lub silikonowym
- spryskiwacz SVII
- oświetlenie LED lub halogenowe, certyfikat ATEX, EX
- warstwa zabezpieczająca FEB
- inne opcje na zamówienie

PRZYKŁAD:

11-324-1-100-1-1-1-0 oznacza produkt:
wziernik Typ 322
PN10
DN100
ramka dolna 1.4571
szkło borokrzemowe
uszczelka grafitowa
wersja standard

UWAGA !

Obowiązują limity ciśnienia i temperatury zgodnie z DIN EN 1092-1 !

Na stronie <https://www.aci24.com/en/service/tools/> jest dostępne narzędzie DIN EN 1092-1 obliczające dopuszczalne ciśnienie



ZALECENIA :

Dla mediów agresywnych lub pary zaleca się stosowanie osłon mikowych zapobiegających korozji szkła.

Kontakt w Niemczech
ACI Industriearmaturen GmbH
Tel. +49 (0) 2403 748 850
info@aci24.com • www.aci24.com

Kontakt w Polsce
Continental Trade Sp. z o.o.
tel. +48 22 670 11 81 - biuro@continentaltrade.com.pl
<http://continentaltrade.com.pl>

20200121

Zastrzega się prawo do zmian technicznych i błędów.