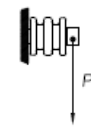


**DATI TECNICI**  
**TECHNICAL DATA**

Lunghezza linea di fuga \_\_\_\_\_ 34 mm  
 Creepage line length  
 Superficie vetrificata  
 Glazed surface  
 Temperatura di esercizio min. -50°C  
 Operating temperature max. 250°C continuo  
 +350°C picco  
 Tensione di prova a secco \_\_\_\_\_ 12kV-60s-50Hz  
 Dielectric test at dry conditions  
 Peso \_\_\_\_\_ R 40 gr.  
 Weight  
 Carico massimo nelle condizioni di prova prescritte da IEC 1373 \_\_\_\_\_ >75 N  
 Maximum load according to test conditions required by IEC 1373  
 Coppia di rottura a torsione \_\_\_\_\_ >18 Nm  
 Torsion rupture torque  
 Carico di rottura a flessione \_\_\_\_\_ P > 1200 N  
 Flexural strength  
 Carico di rottura a trazione \_\_\_\_\_ >3000 N  
 Maximum tensile strength  
 Carico di rottura a compressione \_\_\_\_\_ >5000 N  
 Maximum compressive strength



A	Materiali usati Threaded insert materials	Codici Code	Coppia di serraggio max sui filetti Max tightening torque on the threads	Disponibilità Availability
M6	Ottone nichelato 4 H m Nickel-4 H m electroplated brass	312110400	6 Nm	Standard STD.
M6	Acciaio tropicalizzato Fe/Zn12	312110410	6 Nm	Solo su richiesta

Rev.	Disegnato Drawn	Approvato Approved	Data Date	Descrizione Description
4	GM		01/09/09	Aggiornato inserto Maschio
3	FD		25/02/99	INSERITA QUOTA ESAGONO
2	CB		30/04/98	AGGIORNATO TABELLA E INSERITO CARICO MAX PRESCRITTO DA IEC 1373
1	FAIONI		25/02/97	AGGIORNAMENTO GRAFICO

Disegno di proprietà della ISOLEX che si riserva tutti i diritti di legge										
Conferma Acknowledg.	-	Disegnato Drawn	FAIONI	Data Date	17/09/96	Scala Scale	1:1			
Cliente Customer	-	Approvato Approved	VELLUTINI	Data Date	17/09/96	Revisione Revision	(1) (2) (3) (4) (5) (6)			
N. Ordine P. Order	-	Controllato Checked	VELLUTINI	Data Date	19/11/97	File Desk	ID47328	Codice Code	VEDI_TABELLA	
Descrizione - Description							Foglio Sheet	1 di 1		
ISOLATORE CERAMICO PORTANTE A GOLE H=25mm M6 GROOVE BEARING CERAMIC INSULATOR H=25 mm, M6							Disegno N. - Desig. No.	ID47328		