

ZASTOSOWANIE:

Obserwacja poziomu płynu wewnątrz zbiornika (boilera, silosu, itp.)

Wziernik zawiera dwie, skręcone śrubami okrągłe ramki z płytką szklaną i uszczelkami umieszczonymi między nimi. Ramka dolna jest przeznaczona do spawania na/w ścianę zbiornika

Dzięki zastosowaniu uszczelki typu O-ring wziernik nadaje się do zastosowań próżniowych.

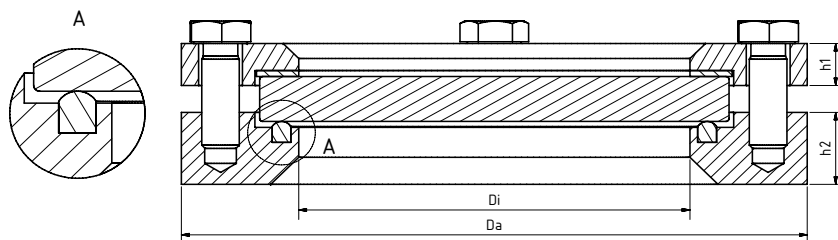
UWAGI INSTALACYJNE:

Po spawaniu dolnej ramki sprawdź, czy jej powierzchnia nie uległa zwichrowaniu ! Jeśli to konieczne należy ponowić spawanie. Zwracaj także uwagę na moment użyty przy dokręcaniu śrub ! Podane dopuszczalne ciśnienie pracy nie dotyczy ramki dolnej, która musi podlegać sprawdzeniu razem z całym zbiornikiem zgodnie z lokalnymi przepisami.

**Bazuje na DIN 28120,
lekka konstrukcja, praca w
podciśnieniu
($\Delta P = -1^1$ bis 2.5 bar)**

Warunki pracy:

Temperatura: (zależnie od szkła i uszczelki)	150 °C 280 °C	
Ciśnienie:	-1 ¹ bis 2,5	Bar



Materiały:

Ramki:	1.4571
Szkło:	borokrzemowe DIN 7080 sodowo-wapniowe DIN 8902 szkło borofloat
Uszczelki:	O-ring made of PTFE; FKM; NBR; Silicone; EPDM lub wg zamówienia
Śruby:	A4-70
Materiały specjalne na zamówienie.	

DN	50	80	100	125	150	200
Da	150	175	200	220	250	300
Di	80	100	125	150	175	225
h1	12	14	14	16	16	16
h2	24	24	24	24	24	24
kg	3,8	5,2	6,1	7,2	8,9	11,5
Nm	37 ²	52 ²	63 ²	44 ²	48 ²	55 ²
1 zależnie od warunków otoczenia 2 uszczelka z PTFE						



Wziernik okrągły PN 2.5 - i próżnia

do spawania, zbliżony do DIN 28120

Typ 318V

KODY PRODUKTU:

Grupa	TYP	Długość	Ramka dolna*	Glass	Uszczelka	Wariant
11	318V	50 80 100 125 150 200	1: 1.4571	1. Szkło borokrzemowe (Boro) DIN 7080 2. Szkło sodowo-wapniowe (SLG) DIN 8902 3. Szkło kwarcowe 4. Boro + wycieraczka PTFE 5. Boro + wycieraczka silikonowa 6. SLG + wycieraczka PTFE 7. SLG + wycieraczka silikonowa 8. Szkło borofloat	1: PTFE 2: FKM 3: NBR 5: Silicone 6: EPDM 8: Specjalna	Jeśli potrzebny, nadawany przez ACI

Uwaga: jeśli nie określono, to wybrany zostanie standard fabryczny (wytłuszczona czcionka)

*Ramka górna zgodnie z potwierdzeniem zamówienia

PROJEKTY SPECJALNE / OPCJE:

- wycieraczka SWI z piórem PTFE lub silikonowym
- oświetlenie LED lub halogenowe, certyfikat ATEX, EX
- wersja wysokotemperaturowa ze szkłem kwarcowym lub szkłem borofloat do 400°C (wyższe na zamówienie)
- warstwa zabezpieczająca FEB

PRZYKŁAD:

11-318V-100-1-1-1-00 oznacza produkt:
wziernik Typ 318V
DN100
ramka dolna 1.4571
szkło borokrzemowe
uszczelka O-ring z PTFE
wersja standard



ZALECENIA:

Dla mediów agresywnych lub pary zaleca się stosowanie osłon mikowych zapobiegających korozji szkła.

Kontakt w Niemczech
ACI Industriearmaturen GmbH
Tel. +49 (0) 2403 748 850
info@aci24.com • www.aci24.com

Kontakt w Polsce
Continental Trade Sp. z o.o.
tel. +48 22 670 11 81 - biuro@continentaltrade.com.pl
http://continentaltrade.com.pl

20191210

Zastrzega się prawo do zmian technicznych i błędów.