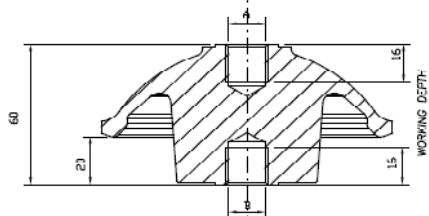
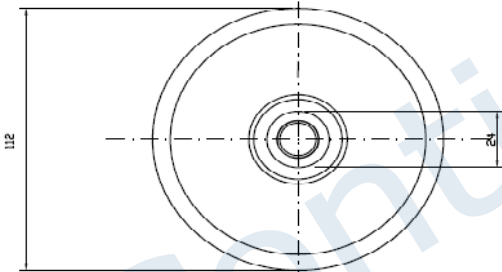
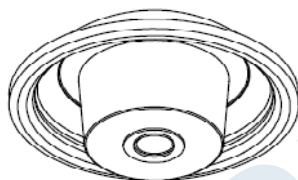


TIPO-TYPE F-F



DATI TECNICI / TECHNICAL DATA

Lunghezza linea di fuga Creepage line length	150 mm	Carico di rottura a flessione Flexural strength	$P \geq 7000$ N
Temperatura di esercizio Operating temperature	min. $-50^{\circ}\text{C}$ max. $+400^{\circ}\text{C}$ — continuo continuous	Carico di rottura a trazione Maximum tensile strength	$\geq 28000$ N
Tensione di prova a secco Dielectric test at dry conditions	35kV-60s-50Hz	Coppia di rottura a torsione Torsion rupture torque	$\geq 140$ Nm
Carico massimo nelle condizioni di prova prescritte da EN 61373 Maximum load according to test conditions required by EN 61373	$\geq 275$ N	Carico di rottura a compressione Maximum compressive strength	$\geq 50000$ N



A	B	Materiali usati Threaded insert materials	Codici Code	Coppia di serraggio max sui filetti Max tightening torque on the threads	Peso Weight
M14	M14	AISI 303/304	314531663	95 Nm	0,9 kg
M16	M16	AISI 303/304	314531773	125 Nm	0,9 kg

				Disegno di proprietà della ISOLEX che si riserva tutti i diritti di legge / All rights pertaining to this drawing are reserved for ISOLEX																							
		Conferma Acknowled.		Disegnato Drawn		Data Date		Scala Scale																			
		-		GM		18/09/19		1:1																			
		Cliente Customer		Approvato Approved		Data Date		Revisione Revision		2			3			4			5			6			7		
		-		VFI IUTINI		18/09/19		2																			
		N. Ordine P. Order		Controllato Checked		Data Date		File Data		ID10221			Codice Code			SEE_TABLE											
		-		VELLUTINI		18/09/19		ID10221					1			1											
				Descrizione Description									Disegno N. - Dwg. No.			ID10221											
				ISOLATORE GOLE H=60mm - V112																							
				BEARING MICA GLASS INSULATOR																							
				GROOVER H=60mm - V112																							
Rev.		Disegnato Drawn		Approvato Approved		Data Date		Descrizione Description																			