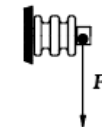


DATI TECNICI
TECHNICAL DATA

Lunghezza linea di fuga _____ 85 mm
 Creepage line length _____
 CTI secondo IEC 112 _____ 600 V
 CII according to IEC 112 _____
 Temperatura di esercizio min. -40°C
 Operating temperature max. +180°C - 20.000 h - IEC 216
 +200°C - 2.000 h - IEC 216
 Tensione di prova a secco _____
 Dielectric test at dry conditions _____ 16kV-60s-50Hz
 Peso _____ R 110 g
 Weight _____
 Carico massimo nelle condizioni di prova prescritte da EN 61373 _____ 300 N
 Maximum load according to test conditions required by EN 61373 _____
 Coppia di rottura a torsione _____ 40 Nm
 Torsion rupture torque _____
 Carico di rottura a flessione P _____ 3600 N
 Flexural strength P _____
 Carico di rottura a trazione _____ 7000 N
 Maximum tensile strength _____
 Carico di rottura a compressione _____ 40.000 N
 Compressive strength _____



lightening torque on threaded brass inserts:
 the working depth has to be taken up at least 75% by the screw

Comportamento fuoco-fumi
Fire - smoke behaviour

Secondo NFF16-101 e 16-102 _____ Griglia 4/ Grid 4
 According to NFF16-101 and 16-102 _____
 Secondo UL 94 _____ V0
 According to UL 94 _____

A	Materiali usati Threaded insert materials	Codici Code	Coppia di serraggio max sui filetti Max tightening torque on the threads	Disponibilità Availability
M8	Ottone nichelato 4 H m Nickel-4 H m electroplated brass	312111013	18 Nm	Standard STD.
M8	Acciaio tropicalizzato Fe/Zn12 Zinc electroplated steel Fe/Zn12	312111023	18 Nm	Solo su richiesta On request only
M10	Ottone nichelato 4 H m Nickel 4 H m electroplated brass	312111033	39 Nm	Standard STD.
M10	Acciaio tropicalizzato Fe/Zn12 Zinc electroplated steel Fe/Zn12	312111043	39 Nm	Solo su richiesta On request only
M8	Acciaio Inox AISI 303 Stainless Steel AISI 303	312111053	22 Nm	Solo su richiesta On request only

MODIFICHE		
1 M.D.0045 11/11/09 GM	2 M.D.0049 12/10/12 GM	3 M.D.00450 30/05/13 GM

DISEGNO DI 'PROPRIETA' DELLA ISOLEX		DISEGNATO DATA 04/05/09	APPROVATO 04/05/09	CLIENTE CONFERMA	SCALA 1:1	A3	
CHE SI RISERVA TUTTI I DIRITTI DI LEGGE		FIRMA GM	Vellutini	REVISIONE	1 2 3 4 5 6 7 8 9	COD. DNE Vedi Tabella ID10095	
DESCRIZIONE ISOLATORE PORTANTE IN RESINA EPOSSIDICA H=35 Bomb EPOXY RESIN BEARING INSULATOR H=35 Bomb					F. 1 DI 1		