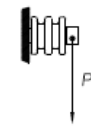


**DATI TECNICI**  
**TECHNICAL DATA**

Lunghezza linea di fuga \_\_\_\_\_ 34 mm  
 Creepage line length  
 Superficie vetrificata  
 Glazed surface  
 Temperatura di esercizio min. -50°C  
 Operating temperature max. +250°C continuo  
 +350°C continuo  
 picco  
 peak

Tensione di prova a secco \_\_\_\_\_ 12kV-60s-50Hz  
 Dielectric test at dry conditions  
 Peso \_\_\_\_\_ R 40 gr.  
 Weight  
 Carico massimo nelle condizioni di prova prescritte da IEC 1373 \_\_\_\_\_ >75 N  
 Maximum load according to test conditions required by IEC 1373  
 Coppia di rottura a torsione \_\_\_\_\_ >18 Nm  
 Torsion rupture torque  
 Carico di rottura a flessione \_\_\_\_\_ P > 1200 N  
 Flexural strength  
 Carico di rottura a trazione \_\_\_\_\_ >3000 N  
 Maximum tensile strength  
 Carico di rottura a compressione \_\_\_\_\_ >5000 N  
 Maximum compressive strength



A	Materiali usati Threaded insert materials	Codici Code	Coppia di serraggio max sui filetti Max tightening torque on the threads	Disponibilità Availability
M6	Ottone nichelato 4 H m Nickel-4 H m electroplated brass	312110400	6 Nm	Standard STD.
M6	Acciaio tropicalizzato Fe/Zn12	312110410	6 Nm	Solo su richiesta

Rev.	Disegnato Drawn	Approvato Approved	Data Date	Descrizione Description
4	GM		01/09/09	Aggiornato inserto Maschio
3	FD		25/02/99	INSERITA QUOTA ESAGONO
2	CB		30/04/98	AGGIORNATO TABELLA E INSERITO CARICO MAX PRESCRITTO DA IEC 1373
1	FAIONI		25/02/97	AGGIORNAMENTO GRAFICO

Conferma Acknowledg. - Disegnato Drawn FAIONI Data Date 17/09/96 Scale Scale 1:1				
Cliente Customer - Approvato Approved VELLUTINI Data Date 17/09/96 Revision Revision				
N. Ordine P. Order - Contrattato VELLUTINI Data Date 19/11/97 File Disk ID47328 Code Code VED1_TABELLA				
Descrizione - Description ISOLATORE CERAMICO PORTANTE A GOLE H=25mm M6 GROOVE BEARING CERAMIC INSULATOR H=25 mm, M6				Foglio Sheet 1 di of 1 Disegno N. - Dep. No. ID47328