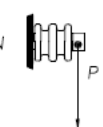


DATI TECNICI
TECHNICAL DATA

Lunghezza linea di fuga _____ 95 mm
 Creepage line length _____ 95 mm
 Superficie vetrificata
 Glazed surface
 Temperatura di esercizio min. -50°C
 Operating temperature max. +250°C — continuativo / continuous
 +350°C — picco / peak
 Tensione di prova a secco _____ 29kV-60s-50Hz
 Dielectric test at dry conditions _____ 29kV-60s-50Hz
 Peso _____ ~220 gr.
 Weight _____ ~220 gr.
 Carico massimo nelle condizioni di prova prescritte da EN 61373 _____ ≥ 275 N
 Maximum load according to test conditions required by EN 61373 _____ ≥ 275 N
 Carico di rottura a flessione _____ P ≥ 3600 N
 Flexural strength _____ P ≥ 3600 N
 Carico di rottura a trazione _____ ≥ 11000 N
 Maximum tensile strength _____ ≥ 11000 N
 Coppia di rottura a torsione _____ ≥ 80 Nm
 Torsion rupture torque _____ ≥ 80 Nm
 Carico di rottura a compressione _____ ≥ 20000 N
 Maximum compressive strength _____ ≥ 20000 N



| A | B | Materiali usati Threaded insert materials | Codici Code | Coppia di serraggio max sui filetti Max tightening torque on the threads | Disponibilità Availability |
|-----|-----|---|----------------|---|--------------------------------------|
| ME | M8 | Ottone nichelato 4 μm Nickel-4 μm electroplated brass | 312025000 | 18 Nm / 18 Nm | Solo su richiesta On request only |
| ME | M8 | Acciaio tropicalizzato Fe/Zn12 Zinelectroplated steel Fe/Zn12 | 312026000 | 18 Nm / 18 Nm | Solo su richiesta On request only |
| ME | M8 | Acciaio inox AISI 303 Stainless steel AISI 303 | 312026004 | 18 Nm / 18 Nm | Solo su richiesta On request only |
| M10 | M8 | Ottone nichelato 4 μm Nickel-4 μm electroplated brass | -- | 32 Nm / 18 Nm | Solo su richiesta On request only |
| M10 | M8 | Acciaio tropicalizzato Fe/Zn12 Zinelectroplated steel Fe/Zn12 | -- | 32 Nm / 18 Nm | Solo su richiesta On request only |
| M12 | M8 | Ottone nichelato 4 μm Nickel-4 μm electroplated brass | 312025100 | 55 Nm / 18 Nm | Solo su richiesta On request only |
| M12 | M8 | Acciaio tropicalizzato Fe/Zn12 Zinelectroplated steel Fe/Zn12 | 312026100 | 55 Nm / 18 Nm | Solo su richiesta On request only |
| M12 | M8 | Acciaio inox AISI 303 Stainless steel AISI 303 | -- | 55 Nm / 18 Nm | Solo su richiesta On request only |
| M12 | M10 | Acciaio tropicalizzato Fe/Zn12 Zinelectroplated steel Fe/Zn12 | 312026200 | 55 Nm / 32 Nm | Solo su richiesta On request only |

| Rev. | Disegnato Drawn | Approvato Approved | Data Date | Descrizione Description |
|------|--------------------|-----------------------|--------------|---|
| 8 | GM | Vellutini | 25/10/13 | Aggiunto nuovo cod. M12-M10 |
| 7 | GM | Vellutini | 07/11/05 | Aggiornato dati tecnici e disegno & Inserito codici nuovi |
| 6 | GM | | 15/04/05 | Aggiornato dati tecnici e disegno & Inserito codice nuovo |
| 5 | FD | | 25/02/99 | AGGIORNATO TABELLA E INSERITO CARICO MAX PRESCRITTO DA IEC 1373 |
| 4 | CB | | 30/04/98 | Aggiornato dati tecnici e disegno |
| 3 | FAIONI | | 25/02/97 | Aggiornato dati tecnici e disegno |

| DISEGNO DI PROPRIETA' DELLA ISOLEX CHE SI RISERVA TUTTI I DIRITTI DI LEGGE | | | | |
|--|------------------------|--------------|-----------------------|--|
| Conferma Acknowledg. | Disegnato Drawn | Data Date | Scala Scale | |
| — | GM | 15/04/05 | 1:1 | |
| Cliente Customer | Approvato Approved | Data Date | Revisione Revision | |
| — | VELLUTINI | 15/04/05 | | |
| N. Ordine P. Order | Controllato Checked | Data Date | File Disk | Code Code |
| — | VELLUTINI | 15/04/05 | ID46976 | VEDI_TABELLA |
| Descrizione - Description ISOLATORE CERAMICO PORTANTE A GOLE H=50mm ESECUZIONE SPECIALE GROOVE BEARING CERAMIC INSULATOR H=50mm SPECIAL EXECUTIONS | | | | Foglio Sheet 1 di of 1 Disegno N. - Des. No. ID46976 |