



# Wziernik okrągły Klasa 150 - 1500

ANSI / ASME przykręcany, zbliżony do DIN 28121

## Typ 322A



### ZASTOSOWANIE:

Obserwacja i/lub oświetlenie wnętrza zamkniętego zbiornika (kotła, bojlera, silosu, itp.). Wzierniki okrągłe typu 322A są przystosowane do montażu na kołnierzach zgodnych z ASME B 16.5. Jako uszczelnienie zastosowano płaską uszczelkę grafitową. Wziernik dostarczany jest jako fabrycznie zmontowany, gotowy do instalacji.

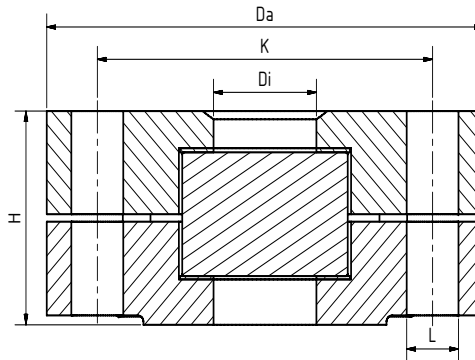
### UWAGI INSTALACYJNE:

Należy stosować uszczelki odpowiednie do powierzchni uszczelniających. Materiał śrub powinien być co najmniej tak wytrzymały jak materiał korpusu wziernika. Zawsze używaj śrub pasujących do rodzaju otworów. Jeśli to możliwe, gwint śruby i teń śruby należy nasmarować.

Bazuje na DIN 28121  
( $\Delta P \leq \text{CLASS}$ )

### Warunki pracy:

Temperatura: (zależnie od szkła i uszczelek)	280 °C
Ciśnienie:	≤20 do 250 bar <sup>1</sup>
<sup>1</sup> ciśnienie zależne od klasy	



### Materiały:

Ramki:	1.4571, 1.4539, 2.4605
Szkło:	borokrzemowe DIN 7080
Uszczelki:	Uszczelka grafitowa
Śruby:	A4-70
Materiały specjalne na zamówienie	

NPS	1 1/2"	2"	3"	4"
Di	40	65	80	100
H	Zależnie od klasy i NPS			
Da	Zgodnie z ASME B 16.5			
L				
K				
inne rozmiary na zamówienie				



# Wziernik okrągły Klasa 150 - 1500

ANSI / ASME przykręcany, zbliżony do DIN 28121

## Typ 322A

### KODY PRODUKTU:

Grupa	TYP	KLASA	NPS	Ramka dolna	Szkło	Uszczelka	Wariant
11	322A	1: 150 2: 300 3: 400 4: 600 5: 900 6: 1500 7: wyższa	1: 1 1/2" 2: 2" 3: 3" 4: 4" 5: większe	1: 1.4571 2: 1.4541 3: 1.4404 4: 1.4539 5: 2.4605 6: C-Steel 7: Specjalna	1: Szkło borokrzemowe (Boro) DIN 7080	7: Graphite	Jeśli potrzebny, nadawany przez ACI

**Uwaga:** jeśli nie określono, to wybrany zostanie standard fabryczny (wytłuszczona czcionka)

### PROJEKTY SPECJALNE / OPCJE:

- a) z podwójnymi szklami wziernymi
- b) z podwójnym szkłem ogrzewanym
- c) oświetlenie LED lub halogenowe, certyfikat ATEX, EX
- d) inne wersje na zamówienie

### PRZYKŁAD:

**11-322A-4-2-1-1-7-0** oznacza produkt:  
wziernik Typ 322A  
Klasa 600  
NPS 2"  
ramka dolna 1.4571  
szkło borokrzemowe  
uszczelki grafitowe  
wersja standard

### UWAGA !

Obowiązują limity ciśnienia i temperatury zgodnie z ASME B16.5 !

Na stronie <https://www.aci24.com/en/service/tools/> jest dostępne narzędzie ASME B16.5 obliczające dopuszczalne ciśnienie.



### ZALECENIA:

Dla mediów agresywnych lub pary zaleca się stosowanie osłon mikowych zapobiegających korozji szkła.

Kontakt w Niemczech  
ACI Industriearmaturen GmbH  
Tel. +49 (0) 2403 748 850  
info@aci24.com • www.aci24.com

Kontakt w Polsce  
Continental Trade Sp. z o.o.  
tel. +48 22 670 11 81 - biuro@continentaltrade.com.pl  
http://continentaltrade.com.pl

20191211  
Zastrzega się prawo do zmian technicznych i błędów.