

ZASTOSOWANIE:

Obserwacja poziomu płynu wewnątrz zbiornika (boilera, silosu, itp).

Wziernik zawiera dwie, skręcone śrubami prostokątne ramki z płytką szklaną i uszczelkami umieszczonymi między nimi. Ramka dolna jest przeznaczona do wspawania na/w ścianę zbiornika

UWAGI INSTALACYJNE:

Po wspawaniu dolnej ramki sprawdź, czy jej powierzchnia nie uległa zwichrowaniu! Jeśli to konieczne należy ponowić spawanie. Zwracaj także uwagę na moment użyty przy dokręcaniu śrub! Podane dopuszczalne ciśnienie pracy nie dotyczy ramki dolnej, która musi podlegać sprawdzeniu razem z całym zbiornikiem zgodnie z lokalnymi przepisami.

Wziernik prostokąty z kwalifikacją Lloyd'a ($\Delta P \leq -1^1$ bis 16 / 35 bar)



Warunki pracy:

Temperatura: (zależnie od szkła i uszczelki)	100°C – szkło sodowo-wapniowe lub 243°C – szkło borokrzemowe 320°C – z osłoną mikową
--	--

Ciśnienie:	$\leq -1^1$ do 16 / 35	Bar
------------	------------------------	-----

¹ zależnie od warunków otoczenia

Materiały:

Ramki:	1.4571, 1.4404, 1.4541, 1.4539, P265GH
Szkło:	Szkło borokrzemowe DIN 7081 refleksyjne lub transparentne.
Uszczelki:	PTFE; FKM; NBR; C4400; Silicone; EPDM; Graphite
Śruby:	A4-70

Inne materiały na zamówienie.

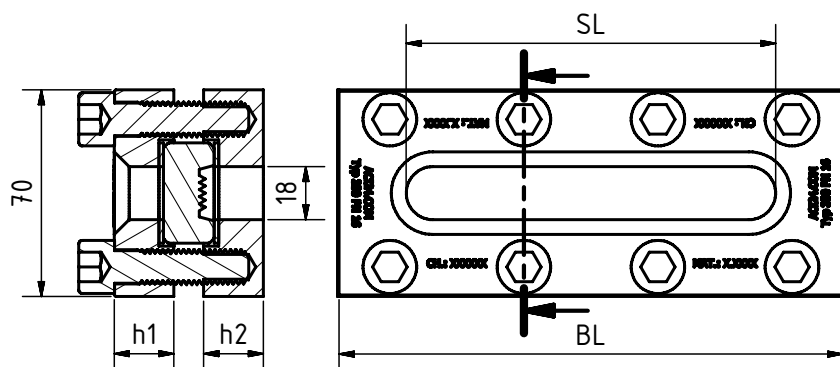
WAŻNE:

Kwalifikacja wziernika przez Lloyd's Register nie zastępuje ostatecznej legalizacji całego systemu! Po wspawaniu ramki dolnej wymagana jest nowa ostateczna legalizacja systemu lub zbiornika.

SZKŁO REFLEKSYJNE LUB TRANSPARENTNE:

Szkło refleksyjne jest zalecane dla ciemnych cieczy, ciemnych lub nieoświetlonych zbiorników (zob. zdjęcie obok). Dzięki pryzmatycznym wgnieceniom poziom płynu jest lepiej widoczny. Jednakże, jeśli zbiornik jest oświetlony, medium jest bardzo jasne lub musi być widoczny kolor płynu, należy użyć szkła transparentnego. Chętnie doradzimy jakie szkło wybrać dla Państwa aplikacji.



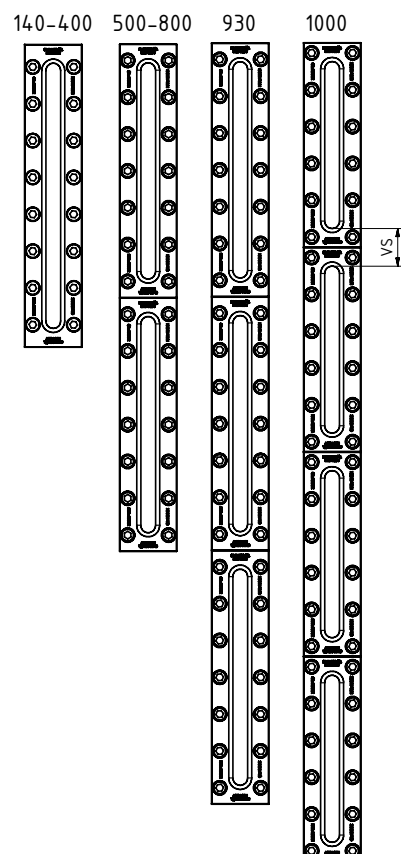


WIDOK ZAKRYTY (VS):

Widok zakryty powstaje pomiędzy poszczególnymi segmentami wziernika o dużej długości. Ponieważ szkła wizerne produkowane są zgodnie z normą DIN 7080, nie da się uniknąć widoków zakrytych dla wzierników o długości przekraczającej 500 mm. Wygląd wziernika dla długości od 140 mm do 1000 mm pokazuje poniższy rysunek.

BL	SL	Widok zakryty (VS)	h1/ h2 (PN16)	h1/ h2 (PN35)	Kg (PN16)	Kg (PN35)	Moment dokręcania śrub ² (Nm)
140	79	0	20	25	2,8	3,4	13...34
170	124	0	20	25	3,2	4,0	13...34
220	174	0	20	25	4,0	5,0	13...34
250	204	0	20	25	4,6	5,7	13...34
300	264	0	20	25	5,3	6,7	13...34
310	264	0	20	25	5,6	7,0	13...34
350	304	0	20	25	6,3	7,8	13...34
370	324	0	20	25	6,6	8,2	13...34
400	354	0	20	25	7,1	8,9	13...34
500	454	1x46	20	25	9,1	11,4	13...34
600	564	1x46	20	25	10,7	13,4	13...34
620	574	1x46	20	25	11,1	13,9	13...34
700	654	1x46	20	25	12,5	15,7	13...34
740	694	1x46	20	25	13,2	16,5	13...34
800	754	1x46	20	25	14,2	17,8	13...34
930	884	2x46	20	25	16,7	20,9	13...34
1000	954	3x46	20	25	18,2	22,8	13...34

² dla uszczeltek grafitowych





Wziernik prostokątny PN 16 / 35

Poziomowskaz z kwalifikacją Lloyd'a

Typ 330

KODY PRODUKTU:

Grupa	TYP	Długość	Ramka dolna*	Szkoło	Uszczelka	PN	Wariant
11	330	140 170 220 250 300 310 350 370 400 500 600 620 700 740 800 930 1000	1: P265GH 2: 1.4571 5: Duplex 4: 1.4404 8: Specjalna	1. Transparentne szkło borokrzemowe DIN 7081 3. Refleksyjne szkło borokrzemowe DIN 7081 5. Niehartowane szkło borokrzemowe	1: PTFE 2: FKM 3: NBR 4: C4400 5: Silicone 6: EPDM 7: Graphite 8: Specjalna	1: 16 2: 35	Jeśli potrzebny, nadawany przez ACI

Uwaga: jeśli nie określono, to wybrany zostanie standard fabryczny (wytłuszczona czcionka)

* Ramka górna zgodnie z potwierdzeniem zamówienia

PROJEKTY SPECJALNE / OPCJE:

- na zamówienie dostępna jest wersja wysokotemperaturowa
- oświetlenie LED lub halogenowe, certyfikat ATEX, EX
- inne opcje na zamówienie

PRZYKŁAD:

11-330-400-2-1-7-1-0 equals the product code:

ACI Typ 330
długość 400 mm
ramka dolna 1.4571
transparentne szkło borokrzemowe
uszczelki grafitowe
PN16
wersja standard

ZALECENIA:

Dla mediów agresywnych lub pary zaleca się stosowanie osłon mikrowych zapobiegających korozji szkła.
(Nie dotyczy szkieł refleksyjnych, bo utraciłyby swoje właściwości)

Kontakt w Niemczech
ACI Industriearmaturen GmbH
Tel. +49 (0) 2403 748 850
info@aci24.com • www.aci24.com

Kontakt w Polsce
Continental Trade Sp. z o.o.
tel. +48 22 670 11 81 - biuro@continentaltrade.com.pl
http://continentaltrade.com.pl

20191216

Zastrzega się prawo do zmian technicznych i błędów.