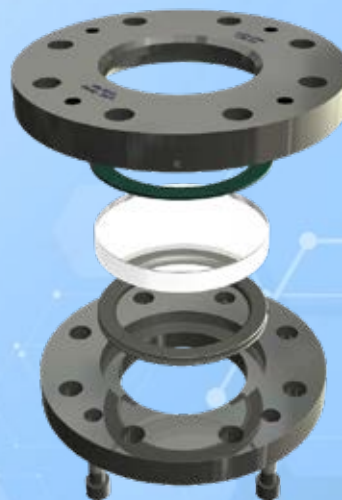
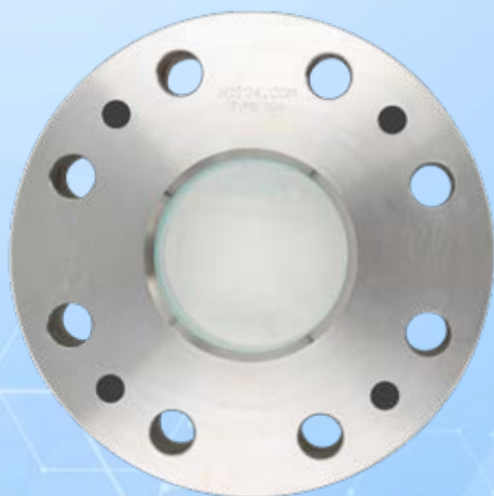




# Wziernik okrągły Klasa 150 - 1500

ANSI / ASME przykręcany, zbliżony do DIN 28121

## Typ 321A



### ZASTOSOWANIE:

Obserwacja i/lub oświetlenie wnętrza zamkniętego zbiornika (kotła, bojlera, silosu, itp.). Wzierniki okrągłe typu 321A są przystosowane do montażu na kołnierzach ANSI klasy 150 - 1500. Elastyczne, grube uszczelnienie daje możliwość dociśnięcia ramek wziernika.

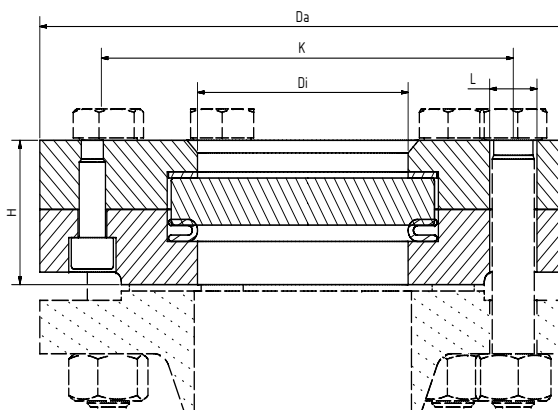
### UWAGI INSTALACYJNE:

Należy stosować uszczelki odpowiednie do powierzchni uszczelniających. Materiał śrub powinien być co najmniej tak wytrzymały jak materiał korpusu wziernika. Zawsze używaj śrub pasujących do rodzaju otworów. Jeśli to możliwe, gwint śruby i teń śruby należy nasmarować.

Bazuje na DIN 28121  
( $\Delta P \leq 20$  bar)

### Warunki pracy:

Temperatura: (zależnie od szkła i uszczelek)	200 °C <sup>1</sup>	
Ciśnienie:	≤ 20	Bar



### Materiały:

Ramki:	1.4571; 1.4541; 1.4404; 1.4306; 1.4435; 1.4539; 1.4462; P265GH; 2.4605
Szkło:	borokrzemowe DIN 7080
Uszczelki:	Uszczelka sprężysta w osłonie z PTFE
Śruby:	A4-80
Materiały specjalne na zamówienie.	

NPS	2"	3"	4"	5"	6"	8"	16"
Di	65	80	100	125	125	150	410
H	41	50	59	66	66	66	70
Da	Zgodnie z ASME B 16.5						
L							
K							
<sup>1</sup> ograniczona przez uszczelkę; alternatywa dla wyższych temperatur: Typ 323A							



# Wziernik okrągły Klasa 150 - 1500

ANSI / ASME przykręcany, zbliżony do DIN 28121

## Typ 321A

### KODY PRODUKTU:

Grupa	TYP	KLASA*	NPS	Base flange*	Sztko	Uszczelka	Wariant
11	321A	1: 150 2: 300 3: 400 4: 600 5: 900 6: 1500 7: Specjalna	1: 2" 2: 3" 3: 4" 4: 5" 5: 6" 6: 8" 7: 10" 8: 12" 9: 14" 10: 16" 11: Specjalna	1: 1.4571 2: 1.4541 3: 1.4404 4: 1.4539 5: 1.4306 6: 1.4435 7: 1.4462 8: P265GH 9: 2.4605 10: Specjalna	1. Sztko borokrzemowe (Boro) DIN 7080 2. Sztko sodowo-wapniowe (SLG) DIN 8902 3. Sztko kwarcowe 4. Boro + wycieraczka PTFE 5. Boro + wycieraczka silikonowa 6. SLG + wycieraczka PTFE 7. SLG + wycieraczka silikonowa	1: PTFE	0: Wersja standard FE: Zabezpieczenie FEB MI: Osłona mikowa  Jeśli potrzebny, nadawany przez ACI

**Uwaga:** jeśli nie określono, to wybrany zostanie standard fabryczny (wytłuszczona czcionka)

\*Klasa odnosi się tylko do otworu na śrubę. Ciśnienie maks. 20 bar! Dla wyższych ciśnień zastosuj wersję wysokociśnieniową Typ 322A.

### PROJEKTY SPECJALNE / OPCJE:

- wycieraczka SWI lub SWII z piórem PTFE lub silikonowym
- spryskiwacz SVI
- oświetlenie LED lub halogenowe, certyfikat ATEX, EX
- wersja wysokotemperaturowa (typ 323A)
- wersja próżniowa (typ 324)<sup>2</sup>
- warstwa zabezpieczająca FEB

<sup>2</sup> zależnie od warunków otoczenia

### PRZYKŁAD:

**11-321A-1-4-1-1-1-00** oznacza produkt:

wziernik Typ 321A

Klasa 150

NPS 5''

ramka dolna 1.4571

sztko borokrzemowe

uszczelki elastyczna w osłonie z PTFE

wersja standard



### ZALECENIA:

Dla mediów agresywnych lub pary zaleca się stosowanie osłon mikowych zapobiegających korozji szkła.

Kontakt w Niemczech  
ACI Industriearmaturen GmbH  
Tel. +49 (0) 2403 748 850  
info@aci24.com • www.aci24.com

Kontakt w Polsce  
Continental Trade Sp. z o.o.  
tel. +48 22 670 11 81 - biuro@continentaltrade.com.pl  
http://continentaltrade.com.pl

20191211

Zastrzega się prawo do zmian technicznych i błędów.