

ZASTOSOWANIE:

Obserwacja poziomu płynu wewnątrz zbiornika (boilera, silosu, itp.)

Wziernik zawiera dwie, skręcone śrubami prostokątne ramki z płytką szklaną i uszczelkami umieszczonymi między nimi. Ramka dolna jest przeznaczona do wspawania na/w ścianę zbiornika.

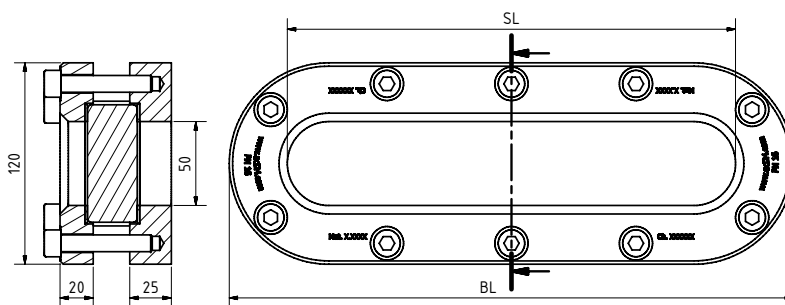
UWAGI INSTALACYJNE:

Po wspawaniu dolnej ramki sprawdź, czy jej powierzchnia nie uległa zwichrowaniu! Jeśli to konieczne należy ponowić spawanie. Zwracaj także uwagę na moment użyty przy dokręcaniu śrub! Podane dopuszczalne ciśnienie pracy nie dotyczy ramki dolnej, która musi podlegać sprawdzeniu razem z całym zbiornikiem zgodnie z lokalnymi przepisami.

Wersja owalna z wziernikiem o szerokości 50 mm.
($\Delta P \leq 16$ bar)

Warunki pracy:

Temperatura: (zależnie od szkła i uszczelek)	100 °C 243 °C
Ciśnienie:	≤ 16 Bar



Materiały:	
Ramki:	1.4571, 1.4404, P265GH
Szkło:	borokrzemowe DIN 7081
Uszczelki:	PTFE; FKM; NBR; C4400; Silicone; EPDM; Graphite
Śruby:	A4-70
Materiały specjalne na zamówienie.	

BL	SL	Kg	Moment dokręcania ¹ (Nm)
270	200	7,5	15 ... 33 ¹
340	270	9,1	15 ... 33 ¹
410	340	10,8	15 ... 33 ¹
480	410	12,4	15 ... 33 ¹
550	480	14,0	15 ... 33 ¹
620	550	15,6	15 ... 33 ¹

¹ dla uszczelek grafitowych



Wziernik owalny PN 16

do wspawania, duże pole obserwacji

Typ 338

KODY PRODUKTU:

Grupa	TYP	Długość	Ramka dolna*	Sztko	Uszczelka	Wariant
11	338	270 340 410 480 550 620	1: P265GH 2: 1.4571 3: 1.4404 4: S355... ³ 7: 1.4462 8: Specjalna	1. Sztko borokrzemowe DIN 7081 6: Specjalna	1: PTFE 2: FKM 3: NBR 4: C4400 5: Silicone 6: EPDM 7: Graphite 8: Specjalna	Jeśli potrzebny, nadawany przez ACI

Uwaga: jeśli nie określono, to wybrany zostanie standard fabryczny (wyłuszczona czcionka)

*Ramka górna zgodnie z potwierdzeniem zamówienia ³ Możliwy certyfikat materiałowy 3.1, bez AD2000 W1

PROJEKTY SPECJALNE / OPCJE::

- a) na zamówienie dostępna jest wersja wysokotemperaturowa
- b) inne opcje na zamówienie

PRZYKŁAD:

11-338-480-2-1-7-000 oznacza produkt:
wziernik Typ 338
długość 480 mm
ramka dolna 1.4571
sztko borokrzemowe
uszczelki grafitowe
wersja standard

ZALECENIA:

Dla mediów agresywnych lub pary zaleca się stosowanie osłon mikowych zapobiegających korozji szkła.

Kontakt w Niemczech
ACI Industriearmaturen GmbH
Tel. +49 (0) 2403 748 850
info@aci24.com • www.aci24.com

Kontakt w Polsce
Continental Trade Sp. z o.o.
tel. +48 22 670 11 81 - biuro@continentaltrade.com.pl
http://continentaltrade.com.pl

20200122

Zastrzega się prawo do zmian technicznych i błędów.